

生活歯髄切断法

直接覆髄

間接覆髄

デュアルキュア型 **MTA系** 覆髄材料

セラカルPT 2g

新発売

待望の
少量タイプ
新登場



歯科医院様参考価格
¥9,000

セラカルPT 4g

キャンペーン

キャンペーン期間：2024年8月21日（水）～ 10月18日（金）



歯科医院様参考価格
¥16,000

特別価格

にてご提供いたします

自動練和タイプ

デュアルキュア型 MTA系 覆髄材料 Pulpotomy Treatment

健保適用



手練和不要
直接適用

生活歯髄切断法

直接覆髄

間接覆髄

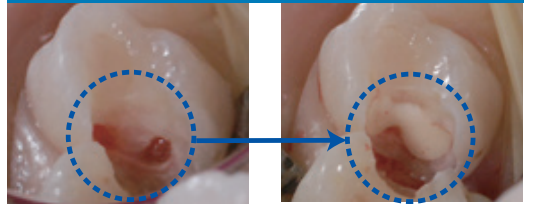
TheraCal PT™



セラカル PT は、露髄面や湿潤象牙質に適用するデュアルキュア型 MTA 系覆髄材料です。

ビスコ社独自の製法により、疎水性モノマー、親水性レジンマトリックス、ケイ酸カルシウム（ポルトランドセメント）を配合し、覆髄に重要な **生体親和性** **カルシウムイオン放出** **強アルカリ性** **低溶解性** **高い封鎖性** を可能にしました。

乳歯部分断髄症例もセラカルPTで歯髄保護可能！！

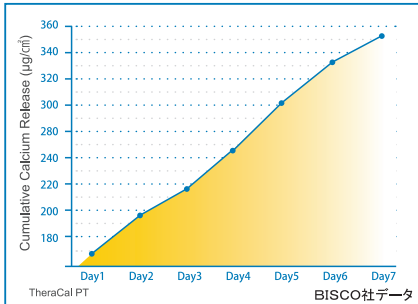


提供写真：医療法人おぎた小児歯科 荻田 匡樹 先生



カルシウムイオン放出

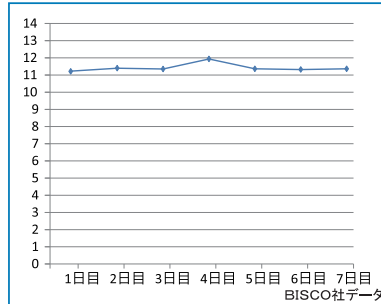
カルシウムイオン放出量（累計値）



セラカル PT を水中に浸漬し、カルシウムイオンの放出量を測定しました。セラカル PT は、持続的なカルシウムイオンの放出があることが確認されました。



強アルカリ性
pH = 11.5 ※7日間



セラカル PT を水中に浸漬し、pH を測定しました。セラカル PT は、持続的な水酸化物イオンの放出があることが確認されました。



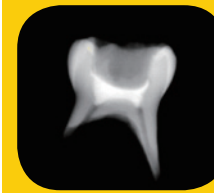
優れた物理的特性

セラカル PT の物理的特性

重合モード	曲げ強度 (Mpa)	圧縮強度 (MPa)
光重合	40	173
化学重合	24	164

BISCO社データ

X線造影性



X線造影性 (2.45 mm) を有しています。再発性カリエスやその他の修復材料との視認が容易です。



簡単操作・手練和不要

セラカル PT は自動練和タイプです。ペーストタイプのため、粉・水等の計測や手練和が不要で、必要量だけを直接適用することができます。先端のデュアルシリンジ・ディスペンシングチップは適用部位に到達しやすく長く曲げることができます。

デュアルシリンジ
ディスペンシングチップ

20G メタルベンダブル

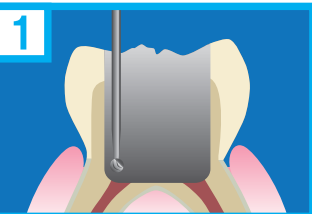


45+ sec
操作時間
45 秒 (35°C)

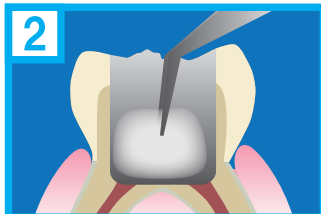
<5 min
硬化時間
5分* (35°C)
※化学重合の場合

1 Visit
治療期間
1Day
トリートメント

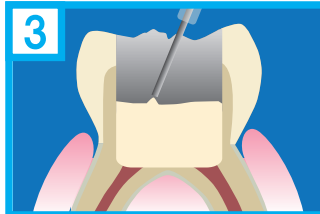
生活歯髄切断法



1 通法に従って歯髄を切断します。



2 生理食塩水を浸した綿球にて露髄部を軽く圧迫して止血します。



3 髄室内に直接セラカル PT を適用し、窩洞壁および辺縁に密接な適用を確実にさせます。



4 光照射 (500mW/cm²) を10秒間行います。製造業者の指示に従って、接着材、裏層材、修復材を適用してください。

本紙に掲載されている価格は2024年7月のもの(税抜)です。形態・仕様は予告なく変更することがあります。

製造業者: BISCO, Inc. (ビスコ インク社) 製造国: アメリカ合衆国 (USA)



株式会社 MORIMURA

〒110-0005 東京都台東区上野3-17-10

TEL 03-5808-9350 FAX 03-5808-9351

http://www.morimura-jpn.co.jp

●製品に関するご用命は